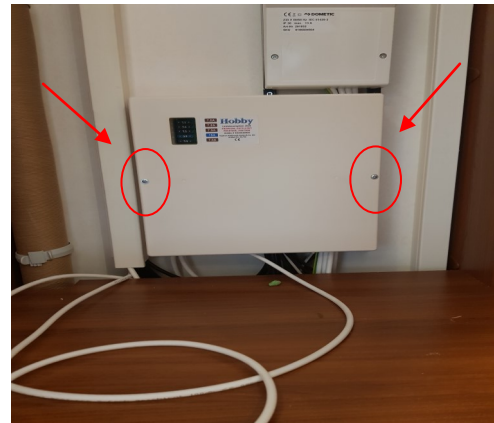
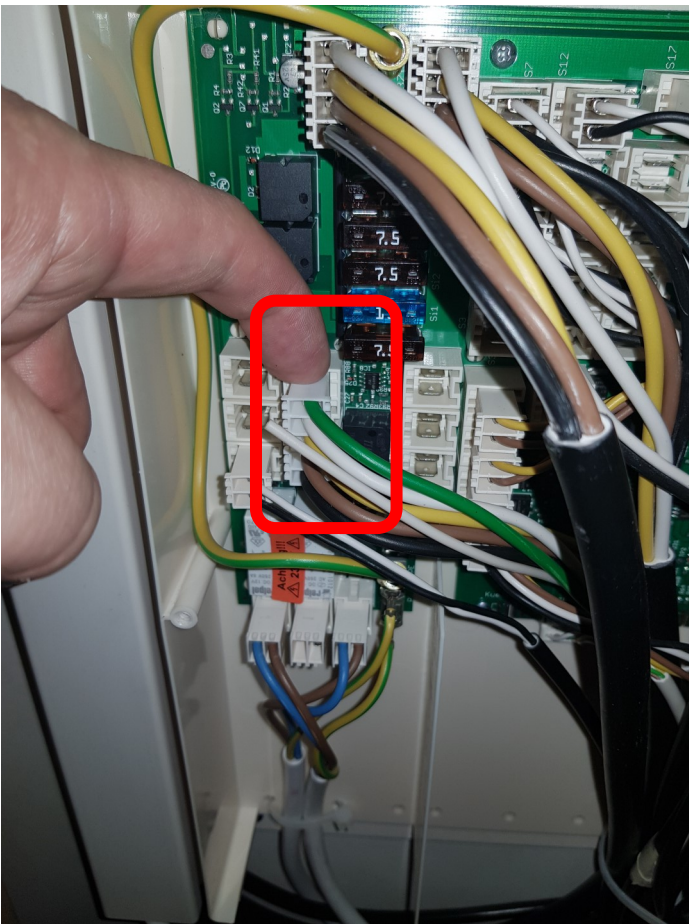
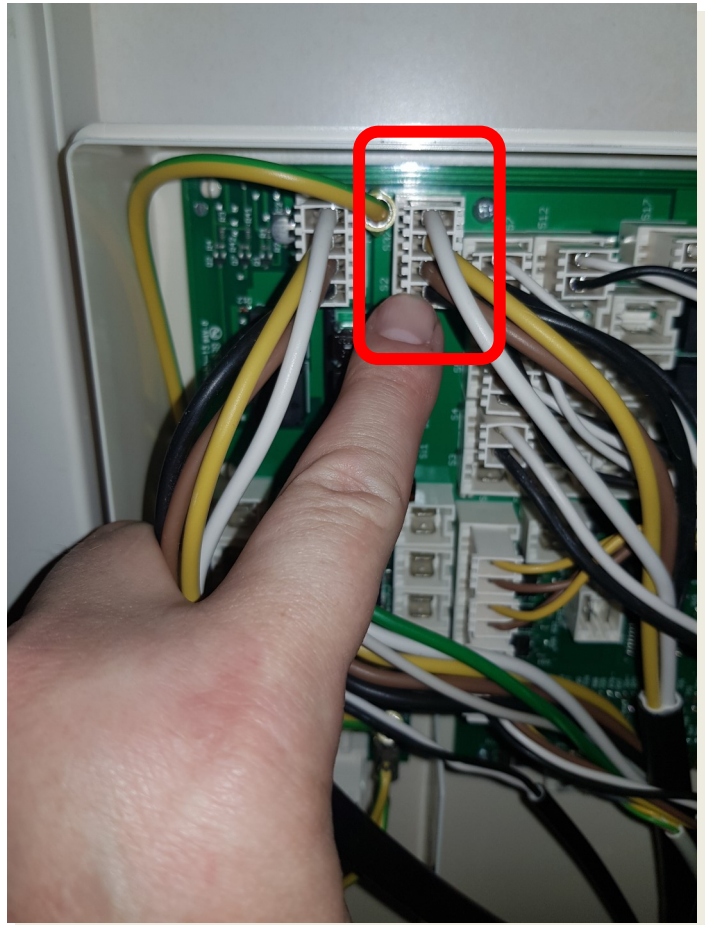
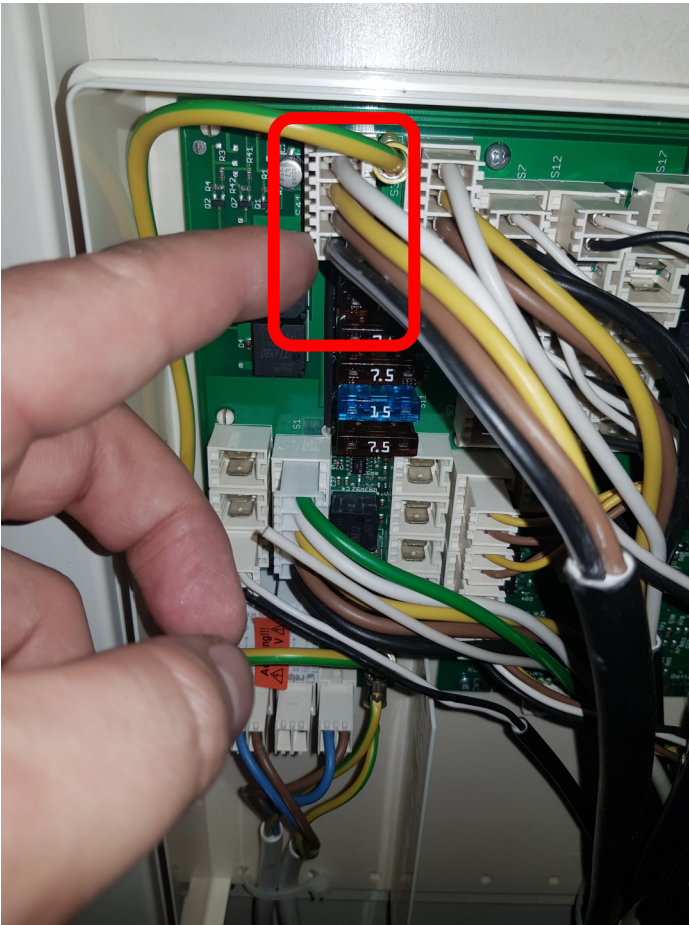


## Leiðbeiningar til að endursetja Hobby stjórnstöð.



Takið lokið af móðurstöðinni (tvær skrúfur) Hún er staðsett inn í fataskáp.

Takið þessi þrjú tengi úr sambandi og bíðið 2 til 3 mín.

### ÁRÍÐANDI

**Það er mjög mikilvægt að passa að tengin fari aftur á réttan stað.**